

Communiqué 1-1

連絡事項/General Information

1 主催者からの遵守事項

- （1）道路でのウォーミングアップ（過度なスピードを出す）は禁止します。
- （2）コース周囲の歩道については、交通規制により歩行者専用となっていますので、自転車の乗車は禁止です。
- （3）自転車に乗車する場合は、必ずヘルメットを着用して下さい。
- （4）3日チームピットの周辺ホテルや店舗のトイレは使用しないで下さい（ホテル宿泊者についても、チェックアウト後は使用しない）

2 駐車場について

（1）コンチネンタルチーム・JBCF クラブチーム・JICF チーム

2日「滑空場 会場レイアウト」、3日「チーム駐車レイアウト」に示されたチームピットへの駐車は下記のとおり制限する。

- ① 1チーム（エントリー5～6名）は車両2台+テント1張り分スペース
- ② 1チーム（エントリー4名以下）は車両1台+テント1張り分スペース
- ③ 1チーム（エントリー2名以下）は車両1台のみスペース

2日 女子、コンチネンタルチーム・JBCF クラブチーム・JICF チーム

富士川滑空場 駐車場（8:00～入場可）

※係員の指示に従い順番に駐車して下さい。退出の場合も係員の指示に従って下さい。

3日 「大会関係者駐車場配置図」参照

※上記以外の車両は下記をご利用下さい。

2日「関係者駐車場」「駐車場配置図」に示された「チーム予備駐車場」をご利用下さい。

※係員の指示に従って駐車して下さい。※

（2）U15、MJ+MU17、ME+MU23、MM

「駐車場配置図」に示された「一般選手用駐車場」をご利用下さい。

3 各種ミーティングについて

（1）マネージャーズミーティング、ライダーズミーティングはすべてオンラインで行います。

利用するオンライン会議ツールはZoomです。

（2）スマートフォンやタブレット利用の場合は事前にアプリをダウンロードしておくことを推奨します。

ダウンロードページ：<https://zoom.us/download>

（3）アクセスURLはチーム代表者、申込者へ送ります。

※ 会議参加時はチームで参加する場合はチーム名を、個人の場合は「ゼッケンNo_氏名」を表示してください。

例 「静岡チーム」「1_静岡富士子」

3月2日（土）静岡県航空協会富士川滑空場 富士川滑空場特設周回コース（1.4km）
3月3日（日）富士市道臨港富士線（通称：青葉通り）富士市役所前特設周回コース（1.8km）

Communiqué 1-2

4 ライセンスコントロールについて

- (1) 2日：富士川滑空場 S/F 付近テント内で行います。E ライセンスまたはライセンスカードを提示して下さい。
- (2) 3日：松坂屋静岡店富士ギフトショップ付近で行います。（駐車場配置図参照）
- (3) 配付物（ゼッケン、フレームプレート、プログラム、計測チップ他）
- (4) 全ての選手1名につき1名のサポートスタッフにADカードをお渡しします。（サポートスタッフ1チーム最大4名まで）
- (5) ADカード着用者のみスタート付近に立ち入ることができます。
- (6) チャンピオンシップ参加チームにはチームスタッフ（事前申請者）にADカードをお渡しします。

5 チャンピオンシップ選手交代について

コンチネンタルチーム、JBCF クラブチーム、JICF チームについては、選手交代を事前に申請している場合のみ、選手交代ができます。選手交代の届け出はマネージャーズミーティングまでとします。

6 機材ピットについて

- (1) チャンピオンシップ予選・決勝のみ設置します。
- (2) 申請しているチームスタッフのみ入場可とします。

7 女子更衣室

- 2日 富士川滑空場：女子駐車場そばにテントを設置する。
- 3日 出展者駐車場及び予備駐車場にテントを設置する。（大会関係者駐車場配置図参照）

8 欠場届

欠場する場合は、必ず下記欠場フォームから申告してください。

欠場フォーム <https://x.gd/qauEB>

9 救急病院

静岡市

■静岡市立清水病院	静岡県静岡市清水区宮加三1231	054-336-1111
■共立蒲原総合病院	静岡県富士市中之郷2500-1	0545-81-2211

富士市

■富士市救急医療センター	富士市津田217番地の2	0545-51-0099
■富士市立中央病院	静岡県富士市高島町50番地	0545-52-1131
■川村病院	静岡県富士市中島327	0545-61-4050
■聖隷富士病院	静岡県富士市南町3-1	0545-52-0780

Jatco presents
富士山サイクルロードレース2024
富士クリテリウムチャンピオンシップ

3月2日(土) 静岡県航空協会富士川滑空場 富士川滑空場特設周回コース (1.4km)
3月3日(日) 富士市道臨港富士線 (通称: 青葉通り) 富士市役所前特設周回コース (1.8km)

Communiqué 1-3

3月2日会場案内図

国道1号線 蒲原東 I.C より会場内駐車場まで車で5分

富士川滑空場

入場導線

VER 2024.2.20



- 主催: 富士山サイクルロードレース実行委員会
- 後援: (公財) 日本自転車競技連盟、静岡県、静岡県サイクルスポーツの聖地創造会議、富士市
- 主管: (一社) 静岡県自転車競技連盟
- 協力: (一社) 全日本実業団自転車競技連盟 (JBCF)、日本学生自転車競技連盟 (JICF)

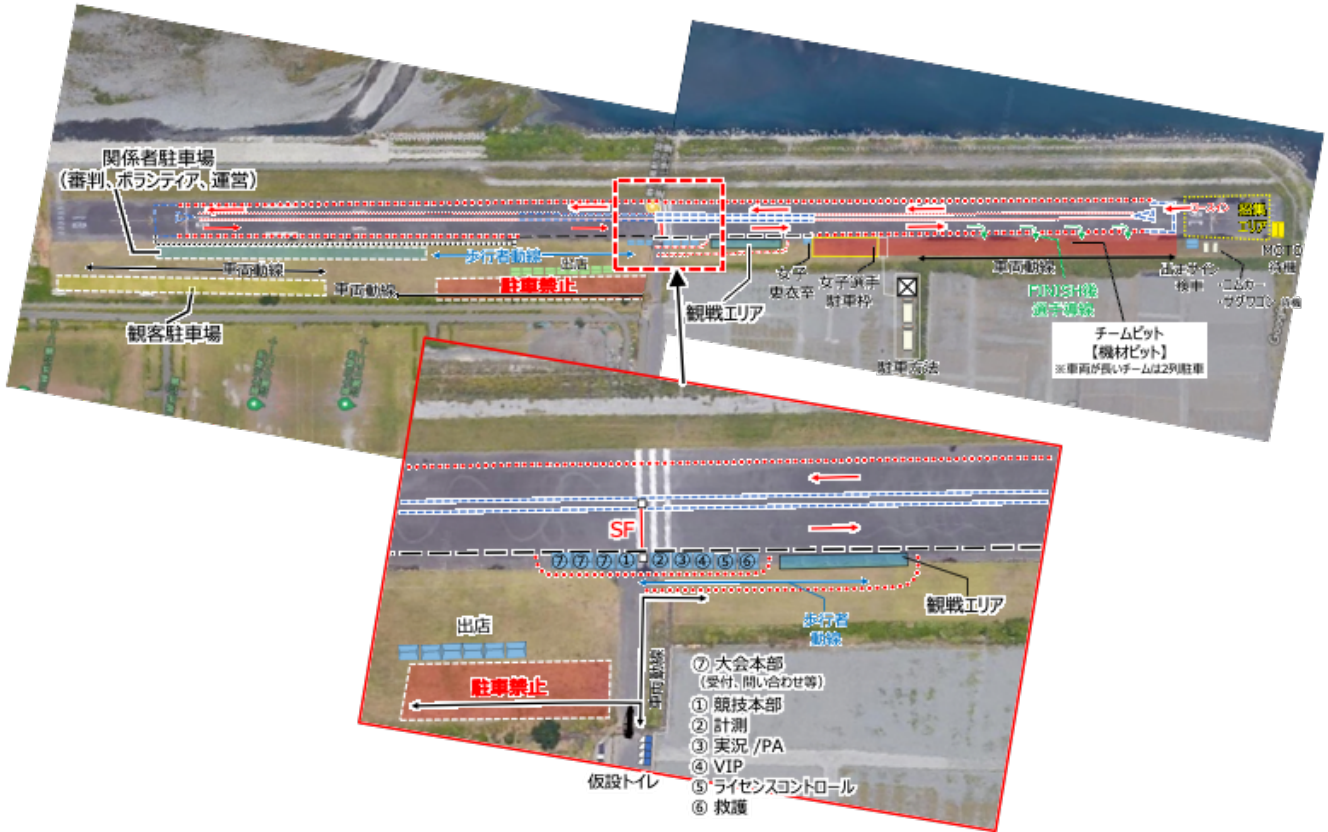
Jatco presents
富士山サイクルロードレース2024
 富士クリテリウムチャンピオンシップ

3月2日(土) 静岡県航空協会富士川滑空場 富士川滑空場特設周回コース (1.4km)
 3月3日(日) 富士市道臨港富士線 (通称: 青葉通り) 富士市役所前特設周回コース (1.8km)

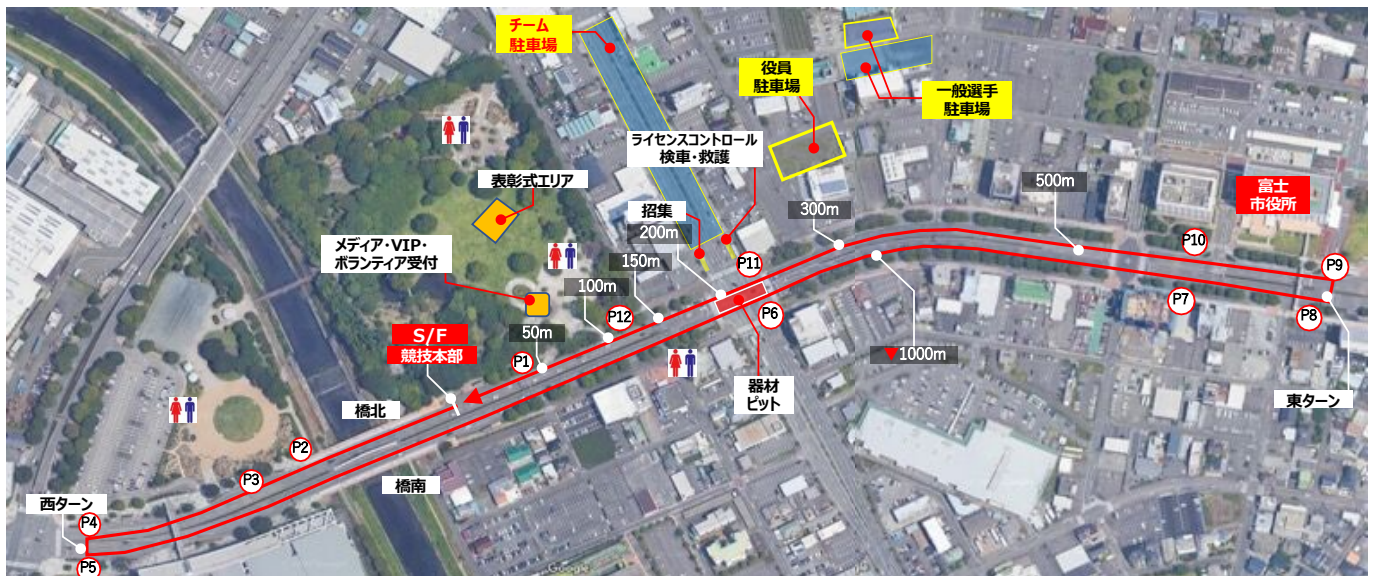
Communiqué 1-4

富士川滑空場 コース図

富士川滑空場 会場レイアウト VER. 2024.2.21



青葉通りコース図

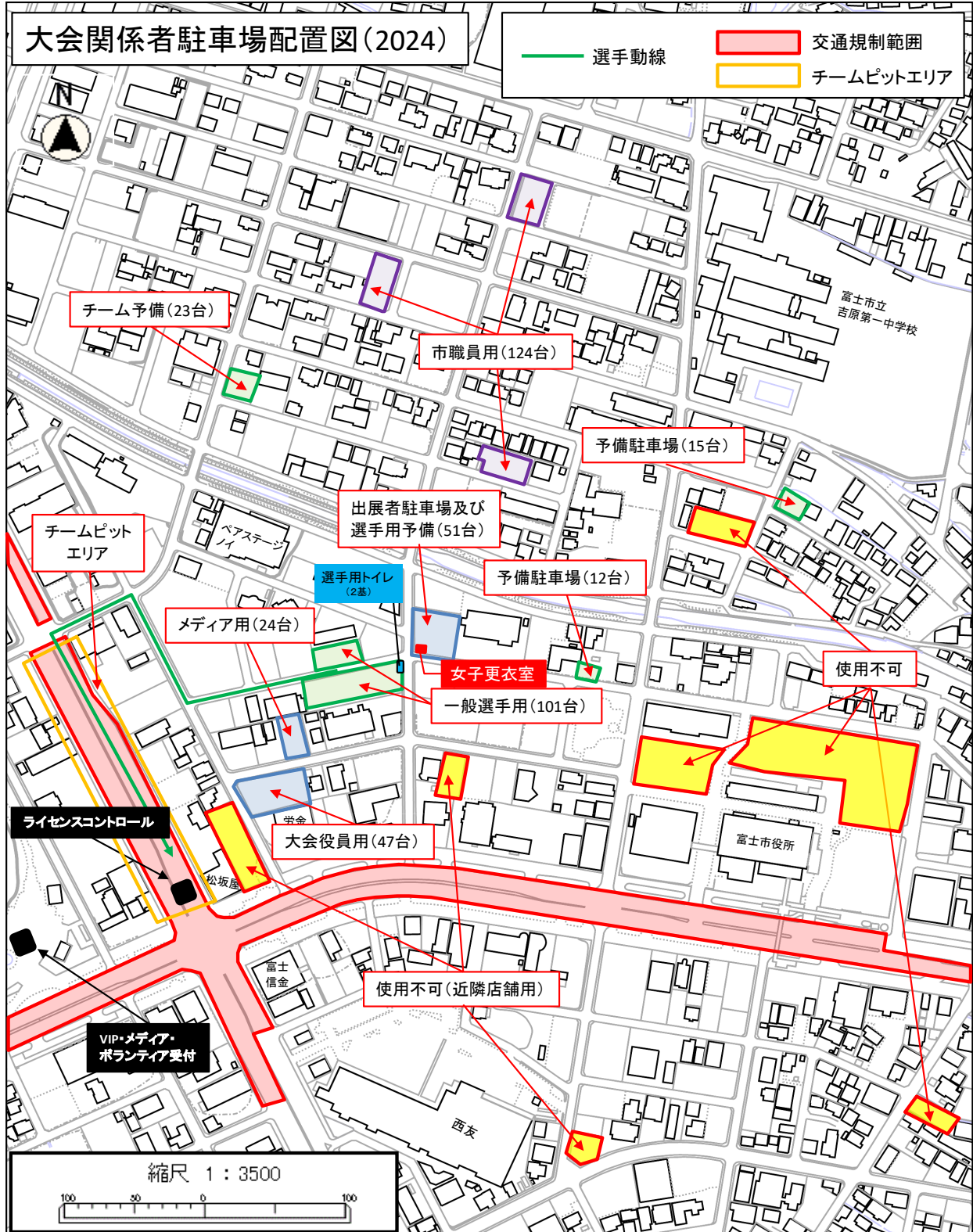


- 主催: 富士山サイクルロードレース実行委員会
- 後援: (公財) 日本自転車競技連盟、静岡県、静岡県サイクルスポーツの聖地創造会議、富士市
- 主管: (一社) 静岡県自転車競技連盟
- 協力: (一社) 全日本実業団自転車競技連盟 (JBCF)、日本学生自転車競技連盟 (JICF)

3月2日（土）静岡県航空協会富士川滑空場 富士川滑空場特設周回コース（1.4km）
 3月3日（日）富士市道臨港富士線（通称：青葉通り）富士市役所前特設周回コース（1.8km）

Communiqué 1-5

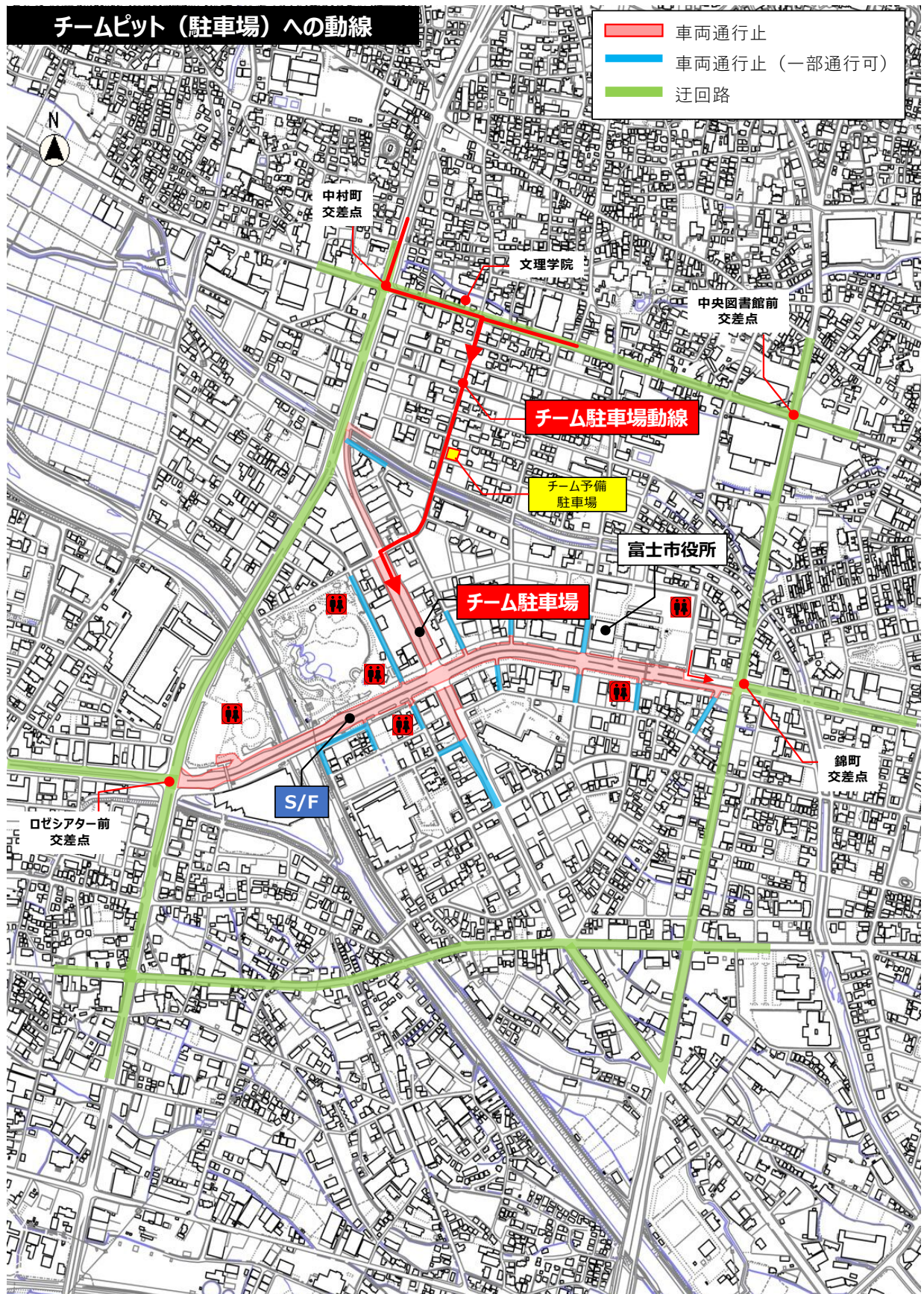
3月3日大会関係者駐車場配置図



- 主催： 富士山サイクルロードレース実行委員会
- 後援： (公財) 日本自転車競技連盟、静岡県、静岡県サイクルスポーツの聖地創造会議、富士市
- 主管： (一社) 静岡県自転車競技連盟
- 協力： (一社) 全日本実業団自転車競技連盟 (JBCF)、日本学生自転車競技連盟 (JICF)

3月2日（土）静岡県航空協会富士川滑空場 富士川滑空場特設周回コース（1.4km）
 3月3日（日）富士市道臨港富士線（通称：青葉通り）富士市役所前特設周回コース（1.8km）

Communiqué 1-6



- 主催： 富士山サイクルロードレース実行委員会
- 後援： （公財）日本自転車競技連盟、静岡県、静岡県サイクルスポーツの聖地創造会議、富士市
- 主管： （一社）静岡県自転車競技連盟
- 協力： （一社）全日本実業団自転車競技連盟（JBCF）、日本学生自転車競技連盟（JICF）

3月2日（土）静岡県航空協会富士川滑空場 富士川滑空場特設周回コース（1.4km）
 3月3日（日）富士市道臨港富士線（通称：青葉通り）富士市役所前特設周回コース（1.8km）

Communiqué 1-7

チーム駐車場について注意事項

(1) チーム駐車場への入出庫について下記の時間を厳守してください。

3月3日（日） 入庫 11:00-12:30

出庫 15:50-16:50

(2) チーム駐車場内は一方通行です。徐行してください。

(3) 駐車場所は誘導係の指示に従って、決められた場所へ駐車してください。

チーム駐車場レイアウト

学連 14 チーム

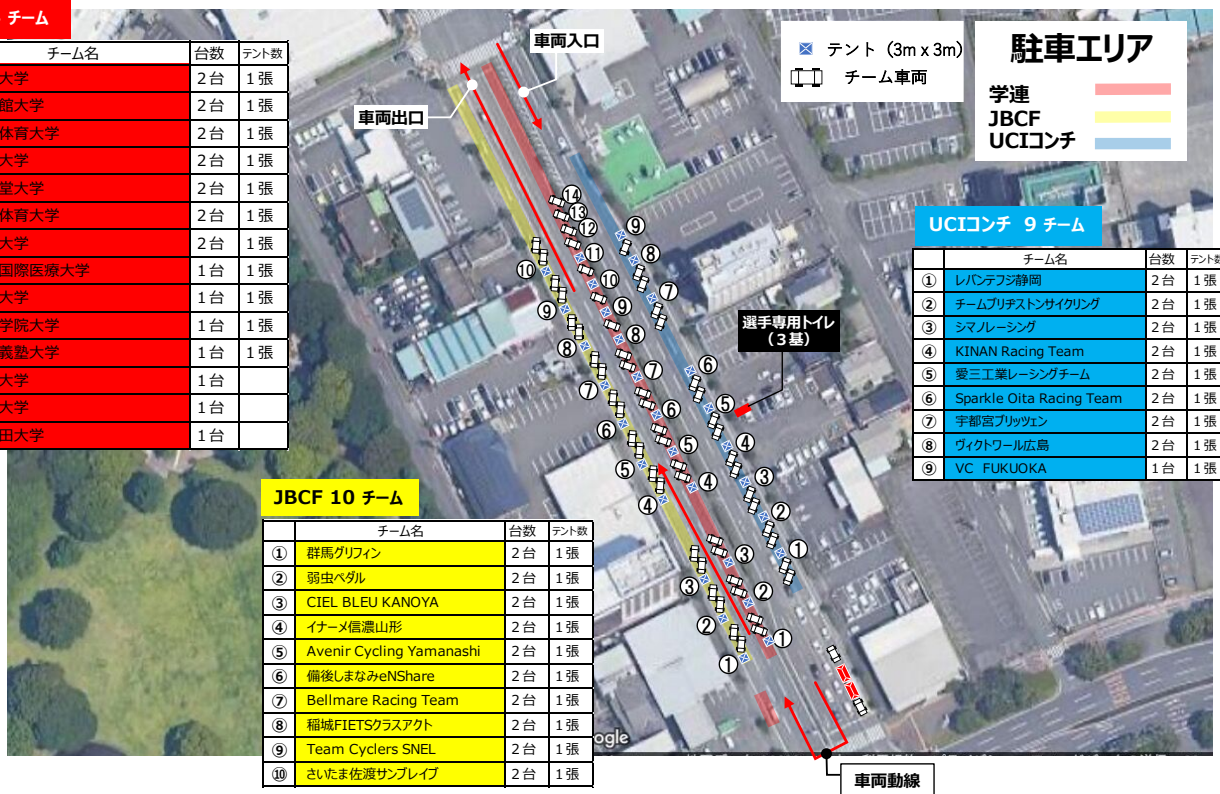
	チーム名	台数	テント数
①	日本大学	2台	1張
②	立命館大学	2台	1張
③	日本体育大学	2台	1張
④	中央大学	2台	1張
⑤	順天堂大学	2台	1張
⑥	鹿屋体育大学	2台	1張
⑦	明治大学	2台	1張
⑧	明治国際医療大学	1台	1張
⑨	東京大学	1台	1張
⑩	作新学院大学	1台	1張
⑪	慶應義塾大学	1台	1張
⑫	中京大学	1台	
⑬	立教大学	1台	
⑭	早稲田大学	1台	

JBCF 10 チーム

	チーム名	台数	テント数
①	群馬グリフィン	2台	1張
②	弱虫ペダル	2台	1張
③	CIEL BLEU KANOYA	2台	1張
④	イナメ信濃山形	2台	1張
⑤	Avenir Cycling Yamanashi	2台	1張
⑥	備後しまなみeNShare	2台	1張
⑦	Bellmare Racing Team	2台	1張
⑧	稲城FIETSクラスアクト	2台	1張
⑨	Team Cyclers SNEJ	2台	1張
⑩	さいたま佐渡サンブレイブ	2台	1張

UCIコンチ 9 チーム

	チーム名	台数	テント数
①	レバント静岡	2台	1張
②	チームプリストンサイクリング	2台	1張
③	シマルレーシング	2台	1張
④	KINAN Racing Team	2台	1張
⑤	夢三工業レーシングチーム	2台	1張
⑥	Sparkle Oita Racing Team	2台	1張
⑦	宇都宮ブリッツェン	2台	1張
⑧	ヴィクトワール広島	2台	1張
⑨	VC FUKUOKA	1台	1張

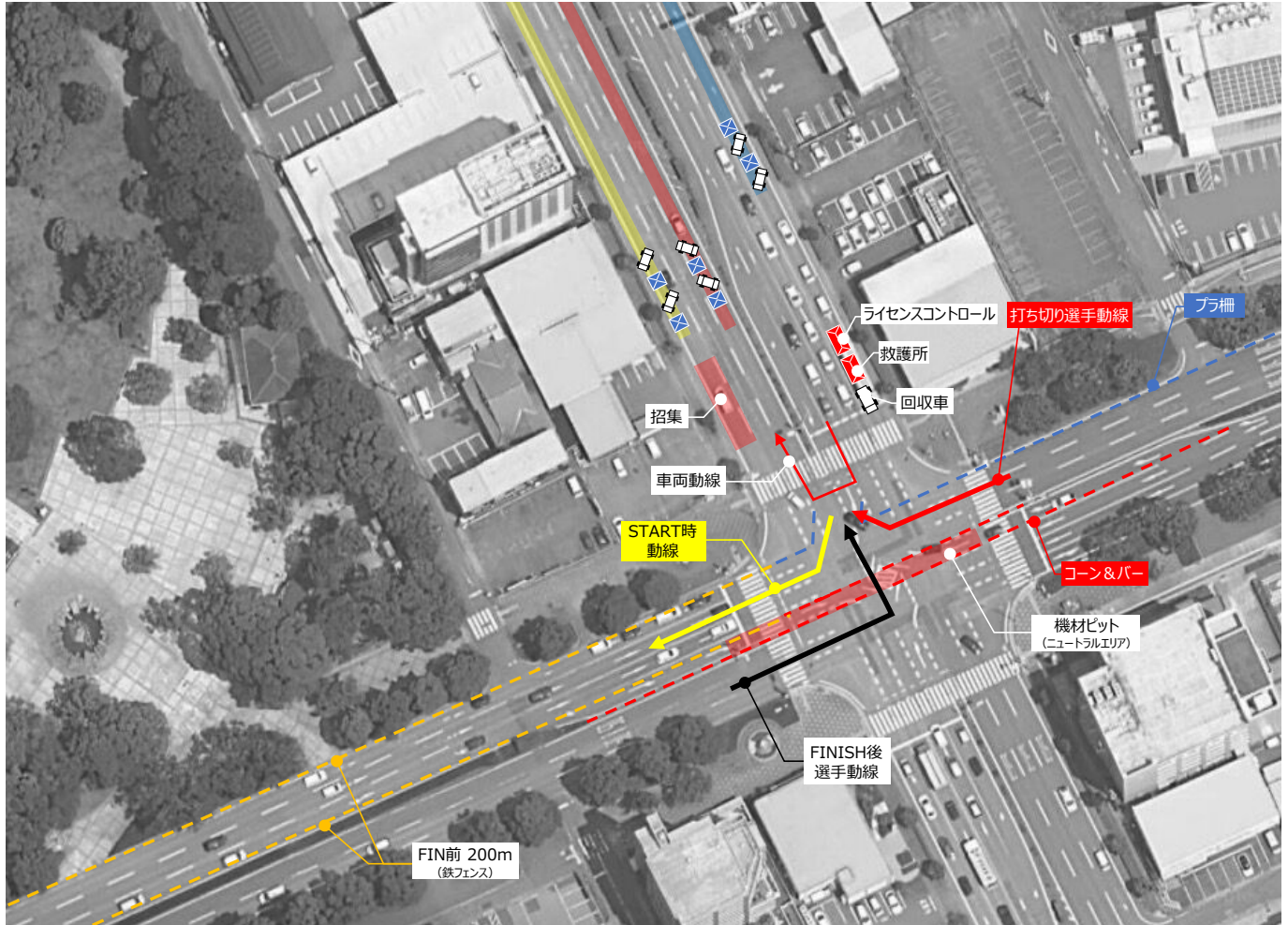


- 主催： 富士山サイクルロードレース実行委員会
- 後援： (公財) 日本自転車競技連盟、静岡県、静岡県サイクルスポーツの聖地創造会議、富士市
- 主管： (一社) 静岡県自転車競技連盟
- 協力： (一社) 全日本実業団自転車競技連盟 (JBCF)、日本学生自転車競技連盟 (JICF)

3月2日（土）静岡県航空協会富士川滑空場 富士川滑空場特設周回コース（1.4km）
3月3日（日）富士市道臨港富士線（通称：青葉通り）富士市役所前特設周回コース（1.8km）

Communiqué 1-8

選手（START時、FINSH時、打ち切り）の動線について



- 主催： 富士山サイクルロードレース実行委員会
- 後援： (公財) 日本自転車競技連盟、静岡県、静岡県サイクルスポーツの聖地創造会議、富士市
- 主管： (一社) 静岡県自転車競技連盟
- 協力： (一社) 全日本実業団自転車競技連盟 (JBCF)、日本学生自転車競技連盟 (JICF)