



富士山サイクルロードレース2023

大会協賛のご案内

富士山サイクルロードレース実行委員会

富士山サイクルロードレース2023は、日本一の富士山の麓で開催されるクリテリウムのチャンピオンを決定する大会です。日本のトップカテゴリーのロードレースに参戦するUCIコンチネンタル・チーム、クラブ・チーム、日本学生自転車競技連盟(JICF)の加盟校(大学チーム)が参加する**国内でも類をみない、注目度の高い大会**です。

UCIコンチネンタル・チーム

国際自転車競技連合 (uci) による自転車ロードレースチームの格付けの1つで、uciワールドチーム、uciプロ・チームに次いで3番目に位置付けられている。日本には、uciワールドチーム、uciプロ・チームがないため、国内では一番格付けが高いチームとなる。



大学チーム

日本学生自転車競技連盟 (JICF) の加盟校 (大学チーム)。JICFは、国内の大学、高等専門学校及び大学校の自転車競技団体により組織される。

クラブ・チーム

国際自転車競技連合 (uci) に登録をしていないチーム。本大会では、国内トップカテゴリーのロードレースツアーの1つである「Jプロツアー」に登録しているクラブ・チーム等が参戦する。

大会・イベント概要

| | |
|----------|--|
| 大会名称 | 富士山サイクルロードレース2023 |
| 開催期日 | 2023年3月4日(土) 富士クリテリウムチャンピオンシップ 予選、富士クリテリウム (U15、男子ジュニア+男子U17) イベントパレード (一般参加者親子)、レバンテフジ静岡ユーススクール練習会 2023年3月5日(日) 富士クリテリウムチャンピオンシップ 決勝・交流戦 富士クリテリウム (女子 (ジュニア以上)、男子マスターズ、男子エリート+U23) |
| 開催会場 | 富士市道臨港富士線 (通称: 青葉通り) 富士市役所前特設周回コース (1.8km) |
| 主催 | 富士山サイクルロードレース実行委員会 |
| 主管 | (一社) 静岡県自転車競技連盟 |
| 後援 (予定) | (公財) 日本自転車競技連盟、静岡県、静岡県サイクルスポーツの聖地創造会議、富士市 |
| 協力 | (一社) 全日本実業団自転車競技連盟 (JBCF)、日本学生自転車競技連盟 (JICF) |
| セールスポイント | 前回大会では、2日間で約15,000人が来場。国内の自転車ファン、関係者からも注目や評価が高く、YouTube配信では7万回が再生されている。今大会では、「富士のほうじ茶ブランドマルシェ」のイベントと連携し、飲食ブースを出店するなど、さらなる大会の盛り上げを狙う。 |

協賛プラン及び内容



| 協賛プラン | A | B | C | D | E | F | G |
|---------------------------|-----------|--------|--------|--------|--------|--------|------|
| 協賛金額 | 300万円 | 200万円 | 100万円 | 50万円 | 10万円 | 5万円 | 物品提供 |
| 募集件数 | 1 | 2 | 4 | 指定なし | 指定なし | 指定なし | 指定なし |
| 内容 | | | | | | | |
| ①大会名 企業名/ロゴ掲出 | ○ | — | — | — | — | — | — |
| ②公式HP ロゴ掲出&リンク | リンク | リンク | リンク | リンク | ロゴ | ロゴ | 金額相当 |
| ③ポスター/チラシ ロゴ掲出 | 大 | 大 | 中 | 小 | 企業名 | — | |
| ④大会プログラム等 企業広告掲載 | 1ページ | 1ページ | 1/2ページ | 1/4ページ | 1/8ページ | 1/8ページ | 金額相当 |
| ⑤セクションネーム権&ロゴ掲出 | — | ○ | ○ | — | — | — | |
| ⑥Start/Finishアーチ ロゴ掲出 | 上部・側面上(大) | 側面上(大) | 側面中(中) | 側面下(小) | 側面下(小) | — | 金額相当 |
| ⑦Start/Finishフェンス ロゴ掲出 | 8枚 | 8枚 | 4枚 | 2枚 | — | — | |
| ⑧距離表示 ロゴ掲出 | 2箇所 | 2箇所 | 1箇所 | 1箇所 | — | — | 金額相当 |
| ⑨車体プレート ボディナンバー 等 ロゴ掲出 | ○ | — | — | — | — | — | |
| ⑩表彰式バナー ロゴ掲出 | ○ | ○ | ○ | ○ | ○ | — | 金額相当 |
| ⑪表彰授与優先権 | ○ | ○ | ○ | — | — | — | |
| ⑫ブース出展 (展示・商品販売) | ○ | ○ | ○ | ○ | ○ | ○テント持込 | |
| ⑬VIPエリア 観戦席準備 | ○ | ○ | ○ | ○ | ○ | — | |

※協賛プランにない金額をご希望の場合は、事務局（0545-55-2975）へご相談ください。

①大会名 企業名/ロゴ掲出

A

「富士山サイクルロードレース」での、イベントタイトルネーミングライツが付与されます。



※掲出例です

※●●●の箇所に企業名が入ります。



②公式HP ロゴ掲出&リンク

A B C D E F

公式ウェブサイトへロゴマークを掲出します。



※上記は前回大会時のものです

※線より上部がロゴ掲載及びリンクとなります。
(A～Dプラン)

※線より下部はロゴ掲載のみとなります。
(E～Gプラン)

③ポスター/チラシ ロゴ掲出



大会ポスター及びチラシへ企業ロゴ等を掲載します。ポスターとチラシは市内各所に配架・掲示し、チラシは市内の全戸へ配布します。



※イメージは前回大会のものです

④大会プログラム等 企業広告掲載



大会プログラムに企業の広告を掲載します。

- ・ A… 1 ページ
- ・ B… 1 ページ
- ・ C… 1/2 ページ
- ・ D… 1/4 ページ
- ・ E… 1/8 ページ
- ・ F… 1/8 ページ



※写真は前回大会のものです

⑤ セクションネーム権 B C

コーナー等の大会コースに対するネーミングライツが付与されます。
レース中の実況中継等で選手通過時に紹介をいたします。



<コース呼称箇所>

- ① ●●●●● コーナー
- ② ●●●●● ストレート

※ ●●●● の箇所に企業名が入ります。

<実況中継の例>

さあ、集団が“●●●●●コーナー”に入りました。



実況席

⑥ Start/Finishアーチ ロゴ掲出



スタート・ゴール地点となるアーチへロゴマークを掲出します。

- ・ A…アーチ上部、アーチ側面上部にロゴ掲出（大）
- ・ B…アーチ側面上部にロゴ掲出（大）
- ・ C…アーチ側面中部にロゴ掲出（中）
- ・ D…アーチ側面下部にロゴ掲出（小）
- ・ E…アーチ側面下部にロゴ掲出（小）

※協賛企業数により、大きさは調整されます。



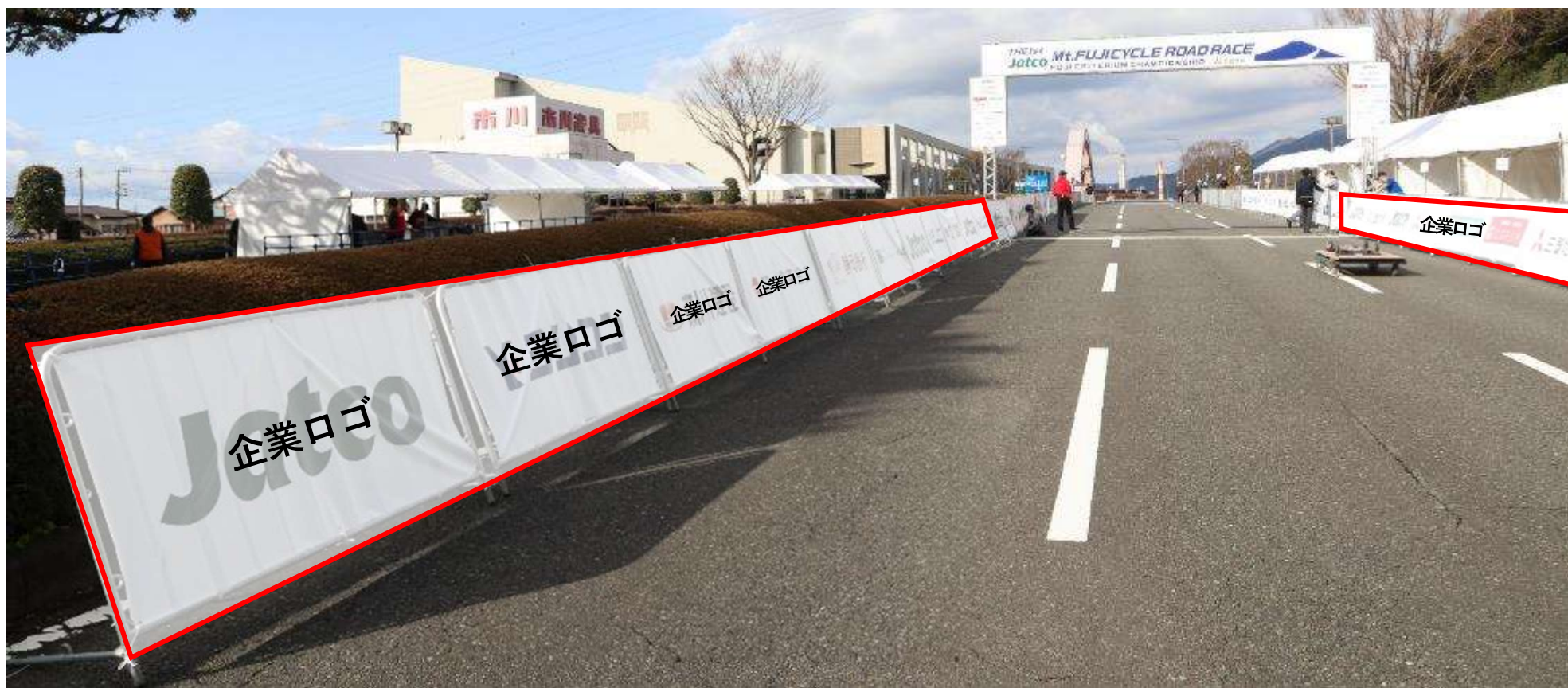
※写真は前回大会のものです

⑦Start/Finishフェンス ロゴ掲出



スタート、ゴールアーチ付近に設置されるフェンスにロゴマークを掲出します。

- ・ A… 8枚
- ・ B… 8枚
- ・ C… 4枚
- ・ D… 2枚



※写真は前回大会のものです

⑧ 距離表示 ロゴ掲出



コース内に設置される距離表示にロゴマークを掲出します。



※写真は前回大会のものです

⑨ 車体プレート/ボディナンバー 等 ロゴ掲出 **A**

参加選手全員の車体プレート及びボディナンバー、大会関係者IDへロゴマークを掲出します。



・ 車体プレート



・ ボディナンバー



・ ID

※写真は前回大会のものです

⑩表彰式バナー ログ掲出

A B C D E

表彰式バナーへ企業ロゴ等を掲載します。



⑪プレゼンター優先権

A B C

入賞者の表彰やレースで設定された賞（敢闘賞、周回賞等）における、選手への賞品贈呈の優先権です。選手へ贈呈するパネルに企業ロゴを掲載します。



※写真はイメージです



※写真は前回大会のものです



※写真は前回大会のものです

⑫ ブース出展（展示・商品販売）

A B C D E F

大会会場内に、企業ブースを設置できます。
協賛プランによりブースの大きさが異なります。



※写真は前回大会のものです

※Fプランは場所のみの提供となり、テントは持込となります。

⑬ VIPエリア 観戦席準備

A B C D E

スタート、ゴールアーチ付近へ観戦席を設置します。
レースの迫力を間近で感じることができます。



※写真は前回大会のものです